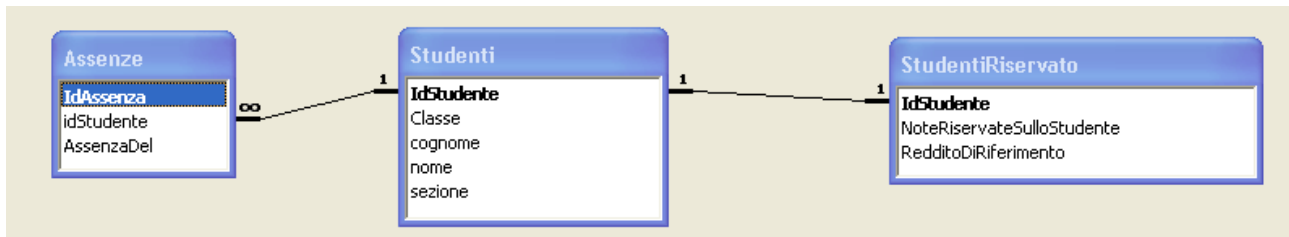


ESERCIZI sulle QUERY DI MANIPOLAZIONE DATI

Partendo dalle tabelle realizzate con le 10 query precedenti che hanno realizzato il sottostante data base



continuare a scrivere ogni esercizio con Access ed eseguirlo

ESERCIZIO 11 QUERY DI ACCODAMENTO

Popolare con una riga la tabella “Studenti”

```
INSERT INTO Studenti ( Cognome, Nome, Classe, sezione )
VALUES (‘neri’, ‘luca’, ‘5AMer’, ‘Mercurio’);
```

ESERCIZIO 12 QUERY DI ACCODAMENTO parametrica

Popolare la tabella “Studenti” valido per più righe

```
INSERT INTO Studenti ( Cognome, Nome, Classe, sezione )
VALUES ([inserire il cognome], [inserire il nome], [inserire la classe], [inserire la sezione]);
```

NOTA: il campo ID essendo un contatore il relativo valore non può essere inserito dall’utente.

Eeguire tale Query più volte

ESERCIZIO 13 QUERY DI CREAZIONE TABELLE

Creare una nuova tabella “Studenti_5AMerc”

```
Select * into Studenti_5AMerc
From Studenti
Where classe =‘5AMer’;
```

ESERCIZIO 14 QUERY DI ACCODAMENTO parametrica

Popolare la tabella “Studenti_5AMerc” valido per più righe

```
INSERT INTO Studenti_5AMerc ( Cognome, Nome, Classe, sezione )
VALUES ([inserire il cognome], [inserire il nome], ‘5AMer’, ‘Mercurio’);
```

NOTA: il campo ID essendo un contatore il relativo valore non può essere inserito dall’utente.

Eeguire tale Query più volte

ESERCIZIO 15 QUERY DI ACCODAMENTO

Popolare la tabella “Studenti” con la tabella “Studenti_5AMerc”

```
INSERT INTO Studenti  
SELECT Classe, cognome, nome, sezione  
FROM Studenti_5AMerc;
```

NOTA: il campo ID essendo un contatore deve essere determinato automaticamente..

ESERCIZIO 16 QUERY DI ELIMINAZIONE

Eliminare dalla tabella “Studenti” gli Studenti della classe 5AMer

```
DELETE *  
FROM Studenti  
WHERE (Classe='5AMer');
```

ESEGUIRE LA QUERY 12 più volte per inserire qualche studente della 5AMer

ESERCIZIO 17 QUERY DI AGGIORNAMENTO

MODIFICARE dalla tabella “Studenti” gli Studenti della classe 5AMer

```
UPDATE Studenti SET Classe = '5Merc'  
WHERE Classe='5AMer';
```