

DATABASE F1

Si devono raccogliere e organizzare e le informazioni relative ai risultati nelle gare sportive di un campionato internazionale (Formula 1) che si svolge in diverse località del mondo in date diverse dell'anno.

In ogni gara i concorrenti possono guadagnare punti che, alla fine del campionato, determinano il vincitore.

Query1: Di una gara trovare la lista dei partecipanti

Query2: di un concorrente inserendo nome e cognome trovare la lista delle gare con il relativo punteggio per ogni gara

Query3: Modificare il punteggio di un concorrente in una gara

Dal 2010 il nuovo punteggio è il seguente: 25 punti al primo classificato, 18 al secondo, 15 al terzo, 12 al quarto, 10 al quinto, 8 al sesto, 6 al settimo, 4 all'ottavo, 2 al nono e 1 al decimo. La zona punti è così allargata a dieci macchine.

MODELLO CONCETTUALE

Entità

-Pilota, il professionista che partecipa per una scuderia. Pilota ha come attributi: Nome, Cognome, Scuderia, N° Monoposto. Tutti di tipo testo eccetto N° Monoposto

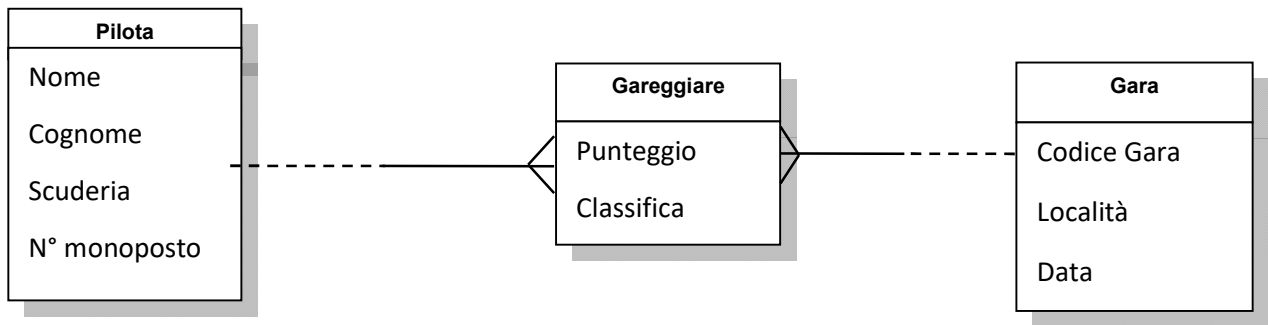
-Gara, la singola gara che verrà disputata dai vari piloti. Gara ha come attributi: Codice Gara, Località, Data

-Gareggiare, questa entità servirà per determinare il singolo punteggio e la classifica di una gara. Gareggiare ha come attributi: Punteggio, Classifica

Associazioni Un pilota può gareggiare per molte classifiche singole mentre ogni classifica avrà un pilota in una sola posizione

Una gara può avere molti punteggi in funzione dei numeri dei piloti ma ogni classifica è relativa a una singola gara

Chiavi Primarie N° Monoposto è chiave primaria di Pilota, poiché ogni pilota deve avere un numero unico in tutto il campionato. Codice Gara è chiave primaria di Gara, poiché ogni gara deve avere un numero unico in tutto il campionato



MODELLO LOGICO

Entità	Attributi	Chiavi	Formato	Dimensione
Pilota	Nome			
	Cognome			
	Scuderia			
	N° Monoposto	PK		
Gareggiare	Punteggio			
	Classifica			
	Codice Gara	FK		
Gara	N° Monoposto	FK		
	Codice Gara	PK		
	Località			
	Data			

FLUSSO DEI DATI

