

Clinica privata

Entità

- Paziente, colui che si serve nella clinica
- Esame, visita singola ad un singolo paziente
- Medico, colui che lavora presso la clinica
- Visita, visite che la clinica
- Competenza, abilitazione del medico a fare un determinato esame

Attributi

Paziente=CFP, Nome, Cognome, Data di nascita, Sesso

Esame=CodIntervento, Data d'esame, CFP, CFM

Medico=CFM, Nome, Cognome, Specializzazione

Visita=CodIntervento, Tipologia, Prezzo

Competenza=Tipologia, CFM

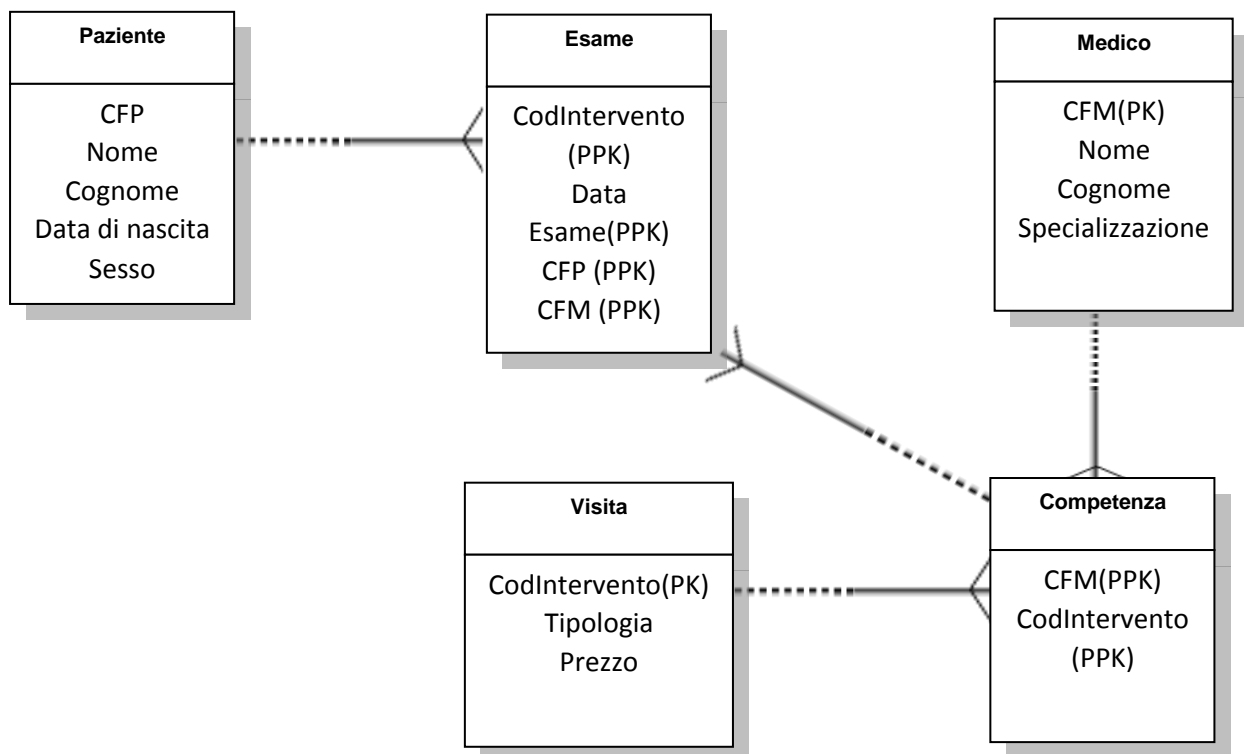
Associazioni

Tra Paziente ed Esame c'è un'associazione uno a molti, poiché un paziente può fare molti singoli esami mentre un singolo esame è fatto ad unico paziente in un dato giorno

Tra Medico e Competenze c'è un'associazione uno a molti, poiché un medico ha molte competenze mentre le singole competenze appartengono ad unico medico

Tra Visite e Competenze c'è un'associazione uno a molti, poiché una visita necessita molte competenze mentre le singole competenze appartengono ad unico visita

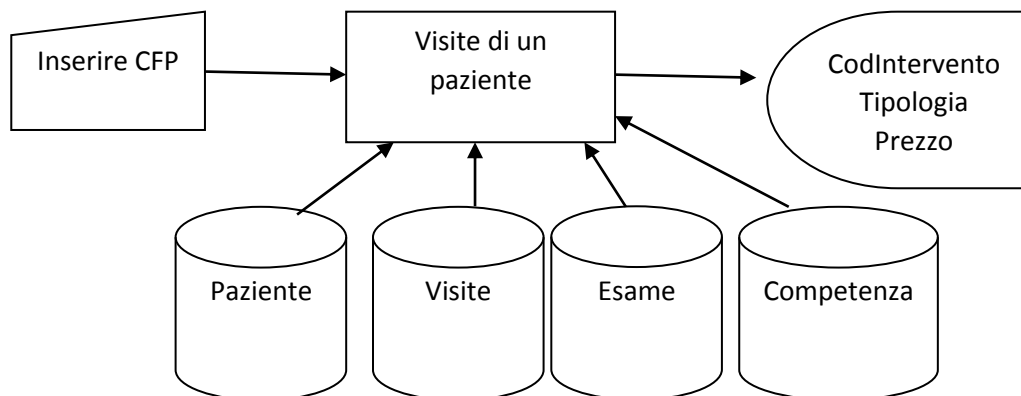
Tra Competenze ed Esame c'è un'associazione uno a molti, poiché un esame necessita un medico con le relative competenze mentre una competenza può essere necessaria a più esami



Modello Logico

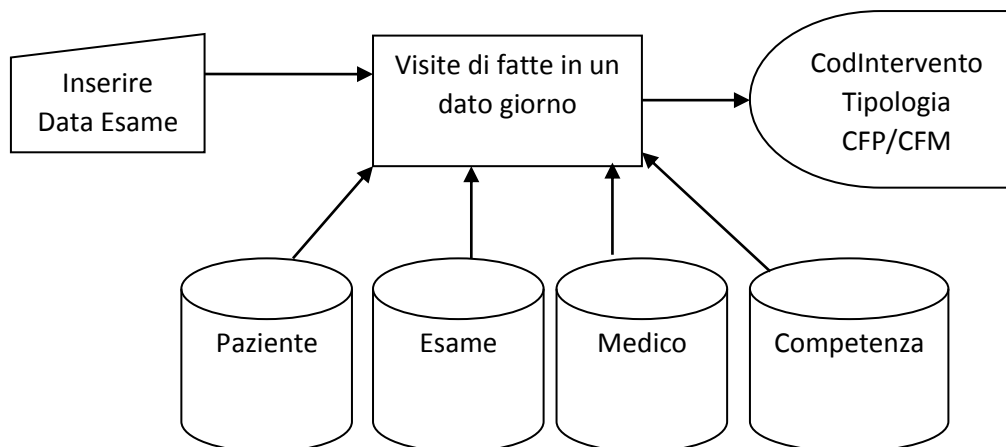
Entità	Nome	Descrizione	Chiavi	Formato	Dimensione
Paziente	CFP		PK	String	16
	Nome			String	20
	Cognome			String	20
	Data Nascita			Date	8
	Sesso			String	1
Medico	CFM		PK	String	16
	Nome			String	20
	Cognome			String	20
	Specializzazione			String	20
Esame	Data d'esame		PFK	Date	8
	CodIntervento		PFK	String	20
	CFP		PFK	String	16
	CFM		PFK	String	16
Visita	CodIntervento		PK	String	20
	Tipologia			String	20
	Prezzo			Double	6
Competenza	CFM		PPK	String	16
	CodIntervento		PPK	String	20

Flusso dei dati/Modello Relazionale



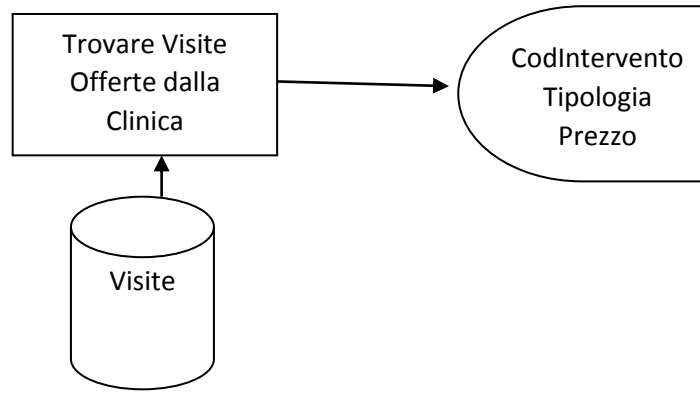
Query 1

1. Congiunzione tra Paziente e Esame per CFP
2. Congiunzione tra (1) e Competenze per CodIntervento e CFM
3. Congiunzione tra (2) e Visite per CodIntervento
4. Selezione di (3) su CFP= [INSERIRE CFP]
5. Proiezione di (4) per CodIntervento, Tipologia, Prezzo



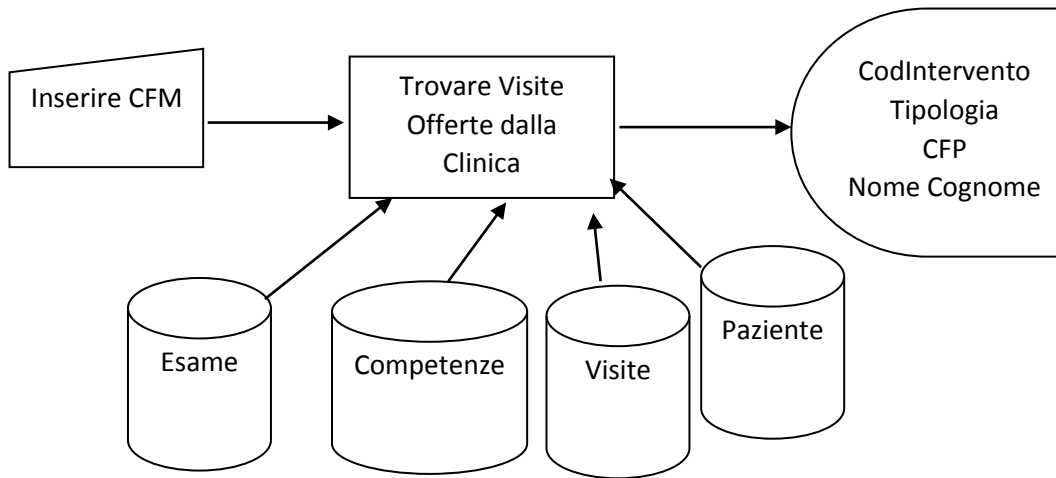
Query 2

1. Congiunzione tra Paziente e Esame per CFP
2. Congiunzione tra (1) e Competenze per CodIntervento e CFM
3. Congiunzione tra (2) e Medico per CFM
4. Selezione di (3) su Data Esame= [inserire Data Esame]
5. Proiezione di (4) su CodIntervento, Tipologia, CFP, CFM



Query 3

1) Proiezione di Visite per CodIntervento, Tipologia, Prezzo



Query 4

1. Congiunzione tra Paziente e Esame per CFP
2. Congiunzione tra (1) e Competenze per CodIntervento e CFM
3. Congiunzione tra (2) e Medico per CFM
4. Congiunzione tra (3) e Visite per CodIntervento